

## Opgave 3 – Aarde: Goudkoorts in California

---

*Bij deze opgave horen de bronnen 6 tot en met 8.*

*Gebruik de bronnen 6 en 7 en het kaartenkatern.*

De Sierra Nevada is miljoenen jaren geleden ontstaan door subductie. Tegenwoordig vindt bij de Sierra Nevada geen subductie meer plaats.

- 2p **9** Geef
- de namen van de tektonische platen die betrokken waren bij het ontstaan van de Sierra Nevada;
  - het type plaatgrens dat daar tegenwoordig voorkomt.

*Gebruik de bronnen 6 en 7.*

De gouddeeltjes die bij Coloma worden gevonden lagen oorspronkelijk niet daar. Het proces waardoor bij Coloma gouddeeltjes terecht zijn gekomen is te beschrijven in vier stappen.

Stap 1: diep in de ondergrond van de Sierra Nevada ontstaan goudaders.

- 3p **10** Beschrijf de volgende drie stappen in het proces waardoor bij Coloma gouddeeltjes terecht zijn gekomen.

*Gebruik bron 8.*

De goudzoekers passeerden op hun reis richting de goudvelden Lake Tahoe in de Sierra Nevada. Dit meer ligt in een afgevlakt landschap met brede dalen.

- 1p **11** Geef aan door welke vorm van erosie dit afgevlakte landschap met brede dalen is ontstaan.

*Gebruik het kaartenkatern.*

Het gebied ten westen van de Sierra Nevada heeft een ander klimaat dan het gebied ten oosten van de Sierra Nevada.

- 2p **12** Geef aan
- welk klimaat het gebied ten westen van de Sierra Nevada heeft **en** welk klimaat het gebied ten oosten van de Sierra Nevada heeft;
  - waardoor dit verschil in klimaat ontstaat.

## Opgave 3 – Aarde: Goudkoorts in California

### bron 6

#### Goudkoorts in California vanaf 1848

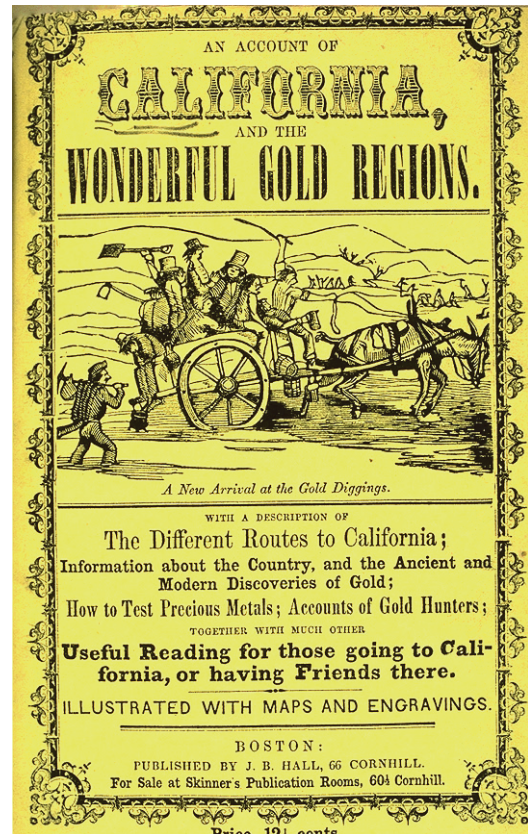
Bij de stad Coloma (zie bron 7) werd halverwege de negentiende eeuw in de American River goud gevonden.

Goud ontstaat op grote diepte in de aardkorst. Door een combinatie van endogene en exogene processen is het goud bij Coloma terechtgekomen.

De vondst van goud leidde tot een migratiestroom van duizenden Amerikaanse goudzoekers vanuit het oosten van de

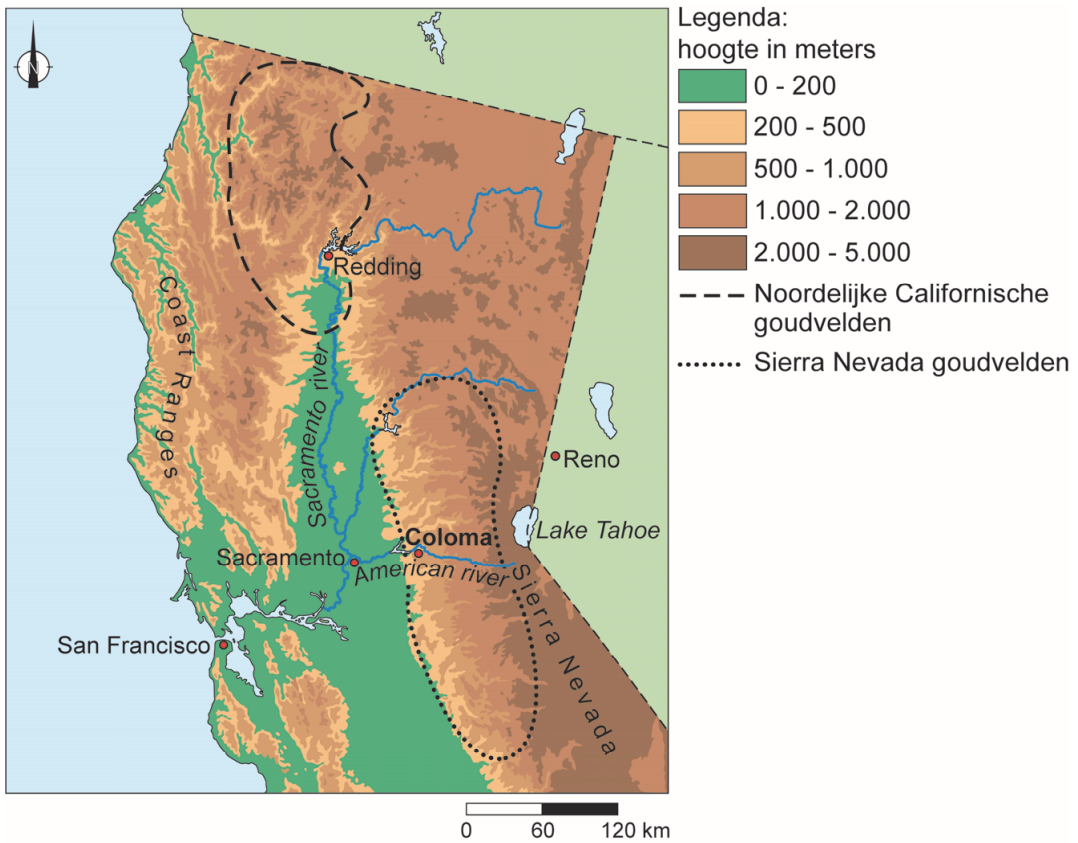
Verenigde Staten richting California: de *goldrush*.

Goudzoekers die over land naar California trokken, moesten met paard en wagen over de Sierra Nevada. Dit gebergte is van noord naar zuid zo'n 640 km lang en ruim 100 km breed en bestaat grotendeels uit graniet.



## bron 7

### Locatie van de goudvelden in California, Verenigde Staten



## bron 8

### Lake Tahoe



#### Bronvermelding

Een opsomming van de in dit examen gebruikte bronnen, zoals teksten en afbeeldingen, is te vinden in het bij dit examen behorende correctievoorschrift, dat na afloop van het examen wordt gepubliceerd.